

ERGO BALANCE 2

Utilisateur	: 2 personnes
Dimensions	: 128 x 115 x 208 cm
Puissance	: 1900 Watt
Branchement	: 220 – 240 V, 16 A
Bois	: Epicéa.
Traitement extérieur	: Vernis
Traitement intérieur	: Vernis
Porte	: largeur : 63 cm
Couleur métal	: gris (RAL 9006)
Verre	: 6 mm ESG, Parsol gris
Poids	: 230 kg environ
Réflecteurs	: 2 frontaux : 2 dorsaux homogènes, SENSOCare®
Température de la pièce	: plein verre = 22° C minimum : plein bois = 18 ° C minimum
Hauteur de Montage*	: 220 cm minimum



Equipement :

- Technologie de sécurité SENSOCare®
- Commande PHYSIOcontrol avec l'application MyPhysiotherm et Bluetooth
- Combiné de lumière du jour et lumières colorées LED, à intensité variable
- Huiles essentielles (4 x 10 ml + coupelle)
- Système audio MP3 et hauts parleurs
- Dossiers ergonomiques flexibles, accoudoirs, repose-tête et porte-serviettes
- Sol chauffant avec thermozone intégrée (45 x 45 cm par utilisateur)
- Variante Bois / Verre au choix

Options :

- Tablette préprogrammée
- Couvre toit
- Cache arrière
- Pack confort
- Différents bois, couleurs, *modification Hauteur, Largeur et Profondeur

Variante Bois / Verre

Côté A

- Bois
- 2/3 bois + 1/3 verre
- Porte

Côté B

- Bois
- 2/3 bois + 1/3 verre
- Porte

Côté C

- Bois
- Verre
- Porte

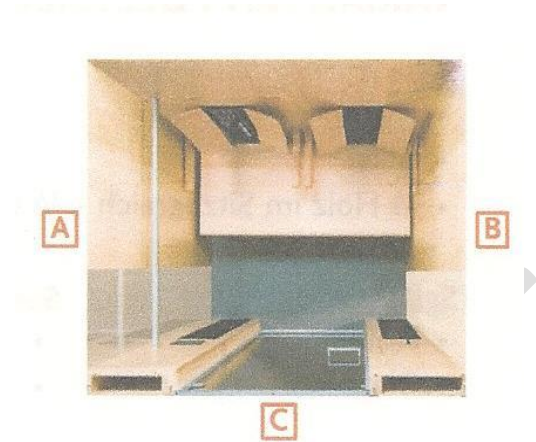
Température de la pièce :

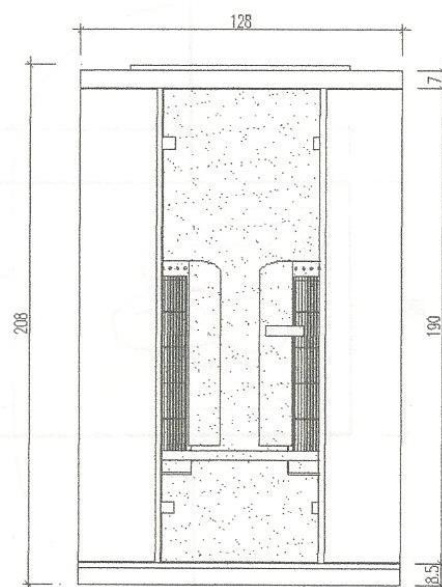
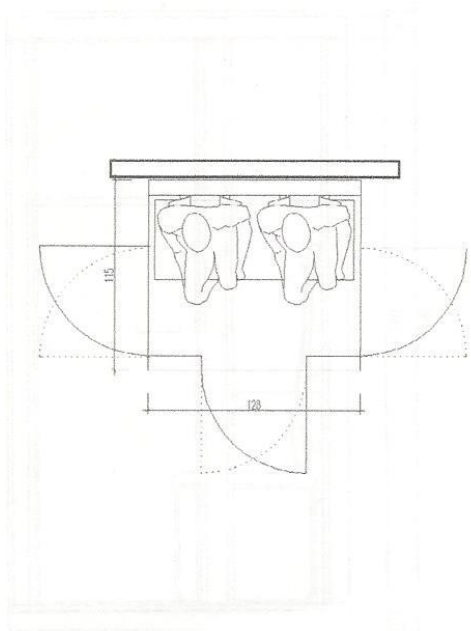
Hauteur de la pièce :

Options :

Plan de base

Vue de face





Photos non contractuelles. Physiotherm se réserve le droit d'apporter toute modification aux caractéristiques figurant ci-dessus.

PHYSIOTHERM FRANCE